

РОССИЙСКАЯ ФЕДЕРАЦИЯ
Администрация поселка Хомутовка
Хомутовского района Курской области

П О С Т А Н О В Л Е Н И Е

от «13» февраля 2019 года
п.Хомутовка

№11

**Об утверждении схемы расположения
земельного участка**

Рассмотрев заявление Косицкого А.И. об утверждении схемы расположения земельного участка или земельных участков на кадастровом плане территории общей площадью 1500 кв.м, с видом разрешённого использования для ведения личного подсобного хозяйства по адресу: Курская область, п.Хомутовка, ул.Советская на основании ст.11.10 Земельного кодекса РФ от 23.06.2014 г №171-ФЗ

Администрация поселка Хомутовка

П О С Т А Н О В Л Я Е Т:

1. Утвердить прилагаемую схему расположения земельного участка или земельных участков на кадастровом плане территории в кадастровом квартале №46:26:010102, из категории земель – земли населенных пунктов, общей площадью 1500 кв.м, с видом разрешённого использования для ведения личного подсобного хозяйства, расположенным по адресу Курская область, п.Хомутовка, ул.Советская.
2. Косицкому Алексею Ивановичу обратиться за постановкой на государственный кадастровый учет без доверенности.
3. Контроль за использование настоящего Постановления оставляю за собой

Глава поселка Хомутовка



Э.А. Земцов

Утверждена

Лосмановичи

(наименование документа об утверждении, включая наименования

Администрации посёлка
органов государственной власти или органов местного

Посёлка, Канутовского
самоуправления, принявших решение об утверждении схемы

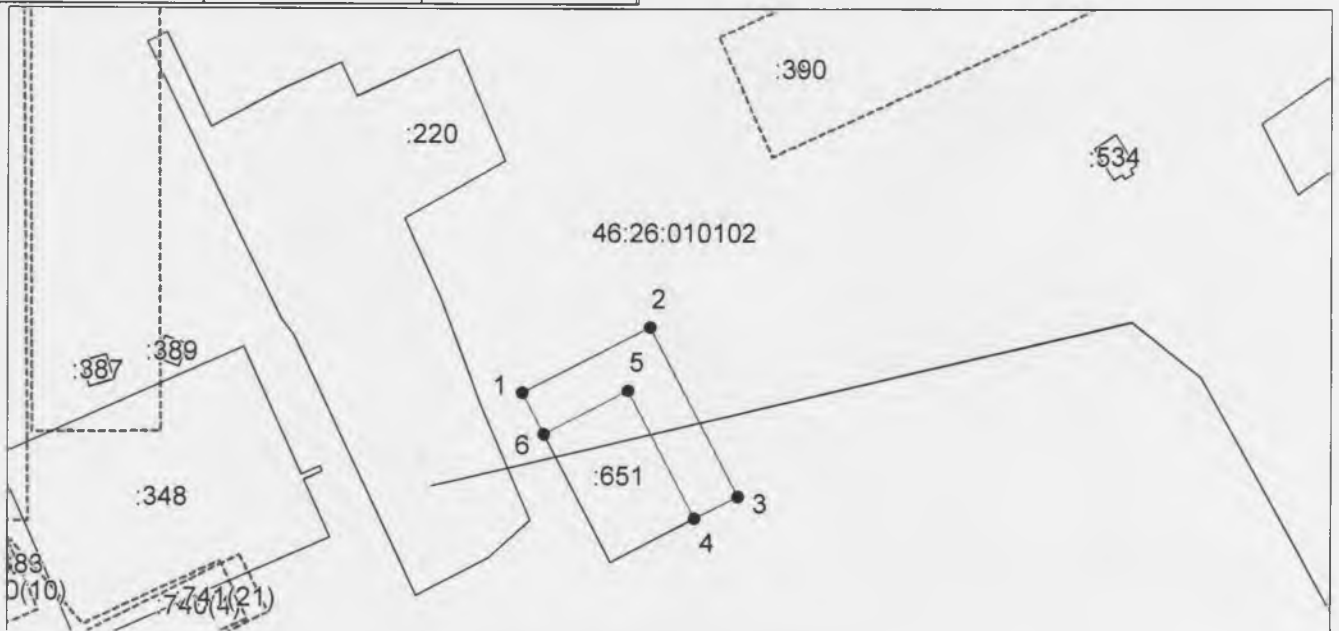
района Курганской области
или подписавших соглашение о перераспределении земельных

от 13 ок. 19. № 11

Схема расположения земельного участка или земельных участков на кадастровом плане территории

Условный номер земельного участка —		
Площадь земельного участка 1500 м ²		
Обозначение характерных точек границ	Координаты, м	
	X	Y
1	2	3
1	443502.91	1186714.51
2	443524.58	1186756.83

1	2	3
3	443468.56	1186786.01
4	443461.37	1186771.60
5	443503.68	1186749.54
6	443489.16	1186721.67
1	443502.91	1186714.51



Система координат: МСК-46
Масштаб 1:2500

Условные обозначения:

- граница образуемого земельного участка,
- граница учтенного земельного участка,
- граница кадастрового квартала,
- — характерная точка границы земельного участка.